

HOUSE of YARN

# CAMILLA PIHL

CP05-01

WILDFLOWER



#KNITCAMILLAPIHL #HOUSEOFYARN\_NORWAY

## CP05-01 WILDFLOWER

### DESIGN

CAMILLA PIHL COLLECTION  
by House of Yarn

### GARN

FNUGG 100 % børstet alpaka,  
50 gram = ca 80 meter

### STØRRELSER

XS-S (M-L) XL

**OBS!** Se [PLAGGETS MÅL](#) og finn riktig størrelse

### PLAGGETS MÅL

Overvidde ca 110 (117) 130 cm  
Hel lengde ca 54 (57) 60 cm  
Ermelengde ca 45 cm, likt alle størrelser

### GARNFORBRUK

Farge 1 5 (5) 6 nøster  
Farge 2 2 nøster alle størrelser  
Farge 3 1 (1) 2 nøster  
Farge 4 1 nøste alle størrelser  
Farge 5 2 nøster alle størrelser  
Farge 6 1 nøste alle størrelser

### FARGER

Farge 1 Natur 903  
Farge 2 Aprikos 911  
Farge 3 Rubinrød 923  
Farge 4 Agatgrønn 924  
Farge 5 Jadegrønn 913  
Farge 6 Ravgul 922

### PINNEFORSLAG

Stor rundp nr 12 og 15

### STRIKKEFASTHET

6 m glattstrikk med dobbelt garn på  
p nr 15 = 10 cm

*Sjekk strikkefastheten ved å strikke en prøvelapp. Tell antall m pr 10 cm, har du flere m enn oppgitt, skift til tykkere p. Har du færre m, skift til tynnere p.*

### FINN RIKTIG STØRRELSE

1. Ta mål av et strikkeplagg som passer.
2. Sammenlign målene med oppskriften.
3. Velg størrelse ut fra overvidden på bolen.
4. Lengde på bol og ermer kan du strikke lenger eller kortere ved behov.

### OPPSKRIFT UTARBEIDET AV

Trine Lise Høyseth

### FORKORTELSER

r = rett, vr = vrang, m = maske,  
p = pinne



### TIPS FOR FESTING AV ENDER

For å slippe og feste mange tråder til slutt, kan man strikke inn endene slik: Vri den løse enden rundt den tidligere fargen for å unngå at det blir hull. Legg tråden det skal strikkes med bak fingeren, og hent opp garnet vekselvis over og under endetråden for å strikke den inn. Strikk inn tråd-enden ca 4-6 masker, deretter klippes resten av tråden av.

### Hele jakken strikkes med dobbelt garn.

**På de stripene hvor det kun er 1 nøste, begynn innerst og ytterst på nøstet for å få dobbelt garn.**

### FOR- OG BAKSTYKKET

Legg opp 73 (77) 85 m med 2 tråder farge 1 på rundp nr 15.  
Skift til rundp nr 12 og strikk 4 cm vrangbord fram og tilbake med 1 vr, 1 r.  
Skift til rundp nr 15.  
Sett et merke i hver side med 33 (35) 39 m til bakstykket og 20 (21) 23 m til hvert forstykke.  
Strikk stripene etter diagrammet slik: (1. p = retten) Strikk 3 m glattstrikk (= belegg som skal brettes inn etterpå), 1 vr, glattstrikk til det gjenstår 4 m, 1 vr og 3 m glattstrikk.  
Når arbeidet måler 34 (35) 36 cm, deles det ved sidemerkene til ermehull.  
For- og bakstykket strikkes ferdig for seg.

### BAKSTYKKET

= 33 (35) 39 m.  
Strikk diagrammet ferdig. Skift til farge 1 og strikk til arbeidet måler 54 (57) 60 cm.  
Sett de midterste 11 (11) 13 m på en maskeholder til nakke og fell **løst** av 11 (12) 13 m i hver side til skulder.

**Modell** Camilla Pihl.

**Fotograf** Trine Merethe Olsen.

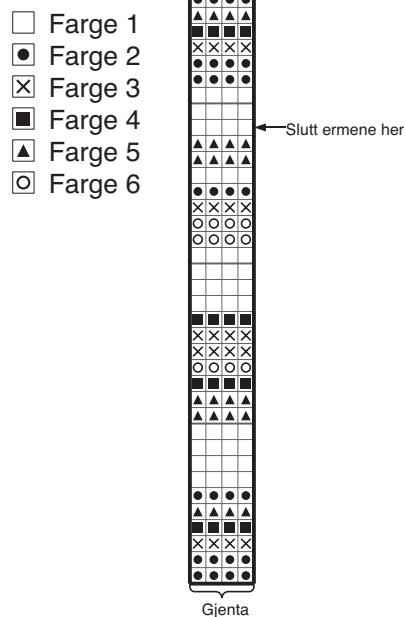
**Hår og makeup** Linn Linnea fra Gevir.

**Styling** Team Camilla Pihl.

© House of Yarn AS

Kopiering og publisering av materiale og oppskrifter, eller bruk av dette i næringsøyemed, er ikke tillatt uten avtale med House of Yarn AS.

DIAGRAM



### HØYRE FORSTYKKE

= 20 (21) 23 m.

Strikk striper som på bakstykket. Når arbeidet måler 47 (50) 53 cm, settes de ytterste 7 (7) 8 m på en maskeholder til hals. Videre settes 1 m inn på maskeholderen på hver 2. p i alt 2 ganger = 11 (12) 13 skulder-m. Fell **løst** av når arbeidet måler 54 (57) 60 cm.

### VENSTRE FORSTYKKE

Strikk som høyre, men motsatt.

### ERMENE

Legg opp 13 (15) 17 m med 2 tråder farge 1 på p nr 15.

Skift til p nr 12 og strikk 4 cm vrangbord fram og tilbake med 1 r, 1 vr. Skift til p nr 15.

Strikk fram og tilbake i glattstrikk med striper etter diagrammet. **Samtidig**, på 1. p, økes det jevnt fordelt til 25 (27) 29 m. Strikk til pilen i diagrammet, fortsett med farge 1 til arbeidet måler 45 cm.

Fell **løst** av. Strikk et erme til.

### MONTERING

Sy sammen på skuldrene.

Sett m fra maskeholderne i halsen på rundp nr 15 og plukk opp et par ekstra m øverst på hvert forstykke før skulderen. Bruk 2 tråder av farge 1 og fell alle m **løst** av med r fra retten. **NB!** Hvis det blir hull i overgangene der m har blitt satt inn på maskeholderen, plukkes tråden mellom 2 m opp og strikkes vridd sammen med neste m.

Brett forkantene inn langs vr m, og sy til på vrangen.

Sy sammen ermene kant i kant. Sy i ermene.



Se også CP05-09 ROSEWOOD  
FNUGG Agatgrønn 924, Rubinrød 923  
Aprikos 911, Moskus 921, Natur 903



Se også CP05-18 CROCUS  
FNUGG Hvit 902, Moskus 921, Aprikos 911

## VELG DIN FAVORITTFARGE

På [camillapihlstrikk.no](https://camillapihlstrikk.no) kan du se alle de fantastiske fargene i FNUGG, PIHLROS og OLAVA. Ta en titt i fargekartene og finn dine favoritter.

Finner du ikke garnet og fargene i din nærbutikk? Da kan du bestille CAMILLA PIHL-garn direkte via link i oppskriftene og i fargekartene.

01  
02  
03  
04  
05  
06  
07  
08  
09  
10  
11  
12  
13  
14  
15  
16  
17  
18  
19  
20  
21  
22  
23  
24  
25  
26  
27  
28

HOUSE of YARN

# CAMILLA PIHL

camillapihlstrikk.no



*Camilla Pihl er en lidenskapelig designer,  
drømmer, forretningskvinne og modell.  
camillapihl.no er Norges mest prisvinnende blogg.*

FØLG CAMILLA PIHL PÅ SOSIALE MEDIER



@CAMILLAPIHLNO



CAMILLAPIHL

FORHANDLERINFORMASJON